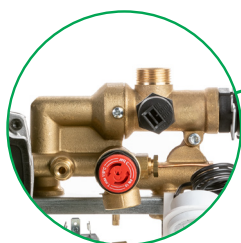


Směšovací ventil s pneumatickou modulací 1:10

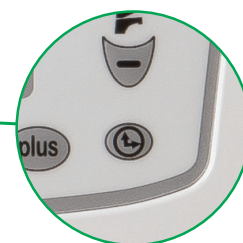
Nerezový výměník tepla

Nerezový zásobník teplé vody (TUV) 60 L

Suchý kondenzační sifon



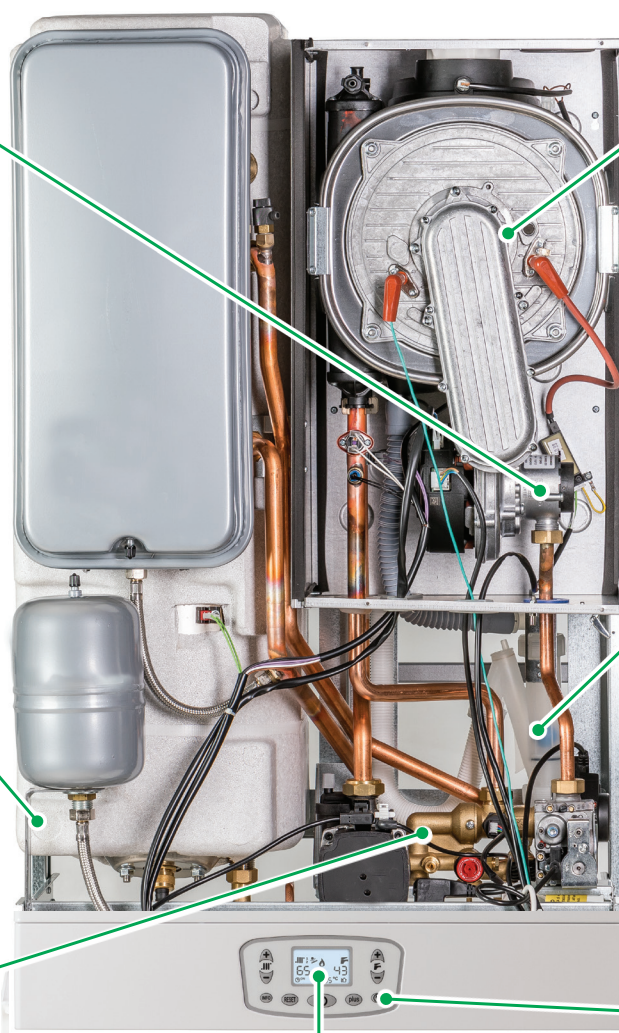
Hydraulická skupina z mosazi



Programovatelné časové nastavení přípravy teplé vody v zásobníku

Multifunkční ovládací panel

(Více než 40 konfigurovatelných parametrů)



Model	Time Micro 27K		Time Micro 35 K		Time Max 27K		Time Max 35K		Time Max 24F		Time Max 30F		Time Compact 35K		Čas Solar 18K		Čas Solar 35K			
	Typ plynu	G20	G31	G20	G31	G20	G31	G20	G31	G20	G31	G20	G31	G20	G31	G20	G31	G20	G31	
Kategorie	I12H3P				I12H3P		I12H3P		I12H3+		I12H3+		I12H3P		I2H		I12H3P			
Typ									B22-C12-C32-C42-C52-C62-C82-C92											
pracovní teplota (min-max)	°C 0 + +60																			
Maximální tepelný příkon Qn	kW 26		33		26		33,0		25,7		32		33,0		17,8		33		33	
Minimální tepelný příkon Qr	kW 2,6		4,0		3,4		5		2,6		4,0		3,4		5,0		10,3		13	
Maximální tepelný výkon 60 °C/80 °C *	kW 25,1		25,1		32		32,0		25,1		32,0		32,0		23,8		29,9		32,0	
Minimální tepelný výkon 60 °C/80 °C *	kW 2,5		3,9		3,2		4,7		2,5		3,9		3,2		4,7		9,1		11,2	
Maximální tepelný výkon 30 °C/50 °C *	kW 27,2		27,2		34,7		34,7		27,2		27,2		34,7		34,7		3		3/3	
Minimální tepelný výkon 30 °C/50 °C *	kW 2,7		4,2		3,6		5,2		2,7		4,2		3,6		5,2					
Třída NOx	kW 6																			
Správné CO 0 % O2 (při Qn)	ppm 165,3 201,5 176,1 184,4 165,3 201,5 176,1 184,4 56,9 72,9 55,8 63,1 176,1 175,2 176,8 176,1 175,2																			
CO2 (při Qn)	% 9,2 10,2 9,3 10,4 9,2 10,2 9,3 10,4 7,2 7,3 6,5 7,1 9,3 10,4 9,2 9,3 10,4																			
Množství kondenzátu při Qn (při 30 °C/50 °C *)	l/h 2,74 2,00 3,30 2,60 2,74 2,00 3,30 2,60																			
Množství kondenzátu při Qr (při 30 °C/50 °C *)	l/h 0,17 0,15 0,22 0,19 0,17 0,15 0,22 0,19																			
Hodnota pH kondenzátu	pH 2,8																			
Teplota spalín (při Qn)	°C 84 85 78,6 79,8 84,0 85,0 78,6 79,8 129 116 105 78,6 79,8 83,0 78,6 79,8																			
Průtok spalín (při 60/80 °C a při QN)	kg/h 42,21 43,16 53,02 53,87 42,21 43,16 53,02 53,87 52,5 58,1 72,1 74,3 53,02 53,87 28,90 53,02 53,87																			
ÚČINNOST																				
Jmenovitá účinnost (NCV) při 60 °C/80 °C *	% 96 97 96,6 97 92,8 93,5 97,0 96,2 97,0																			
Jmenovitá účinnost (NCV) při 30 °C/50 °C *	% 104,7 105,1 104,7 105,1 105,1 105,1 105,6 105,1																			
Účinnost při 30 % Qa (NCV) při 30 °C	% 107,6 107,6 107,6 107,6 91,7 90,6 107,6 107,6																			
Poznámka: údaje byly naměřeny s horizontální koaxiální kouřovodnou soupravou = 1 metr																				
VYTÁPĚNÍ																				
Rozsahy teplot (min+max) hlavní zóna	°C 35+78 / 25+45																			
Rozsah teplot (min+max) vedlejší zóna	° 25+78																			
Expanzní nádoba	l 8 8 8 10 12 12 12																			
Maximální pracovní tlak	bar 3																			
Maximální teplota	°C 85																			
Funkce nemrzoucí směsí zapnuto/vypnuto	°C 5 / 30																			
DOMÁČÍ TEPLÁ VODA																				
kapacita zásobníku	l 4 60 60 120 200																			
Průtok při ΔT 25 °C	l/min 15,6 19 16 17 15 16,5 22 22 24																			
specifický průtok ΔT 30 °C (EN625)																				
Expanzní nádoba pro teplou užitkovou vodu	l 2 2 5 11 11																			
solární expanzní nádoba	l — — — — 18 18																			
Max. tlak přívodu TUV	bar 6 8																			
Rozsah teploty teplé vody	°C 30 + 55 30 + 60																			
ELEKTRICKÉ ÚDAJE																				
Napětí / frekvence (jmenovité napětí)	V / Hz 220+240 / 50 (230 V -15 % ... +10 %) 220+240 / 50 (230 V -15 % ... +10 %) 220+240 / 50 (230 V -15 % ... +10 %) 220+240 / 50 (230 V) 220+240 / 50 (230 V) 220+240 / 50 (230 V) 220+240 / 50 (230 V)																			
Spotřeba energie	W 100 100 100 130 140 100 95 100																			
Úroveň ochrany	IP X5D IP X4D IP X5D																			
ROZMĚRY																				
Šířka – výška – hloubka	mm 450 x 780 x 400 450x780x400 600x900x425 600 x 900 x 425 600 x 900 x 425 600 x 1765 x 600 600 x 1980 x 750 600 x 1980 x 750																			
Hmotnost	kg 45 46,5 59,0 60 60 60,5 149 199 212																			
PŘIPOJENÍ																				
Hydraulické a plynové přípojky	Pa 30 + 130																			
VSTUP TLAKU PLYNU																				
Jmenovitý tlak	mbar 20 37 20 37 20 37 20 37 20 37 20 37 20 37 20 37 20 37																			
Vstupní tlak (min+max)	mbar 17+25 35+40 17+25 35+40 17+25 35+40 17+25 35+40 17+25 35+40 17+25 35+40 17 + 25 35+40 17 + 25 35+40																			
SPOTŘEBA PLYNU																				
Qmax	m³/h 2,75 2,75 - 3,49 - 2,72 3,38 3,49 - 1,88 3,49																			
	kg/h 2,02 2,02 2,56 2,02 2,52 2,56 2,56 2,56																			
Qmin	m³/h 0,27 0,27 - 0,36 - 1,09 1,37 0,36 - 0,18 0,36																			
	kg/h 0,31 0,31 0,39 0,81 1,02 0,39 0,39 0,39																			
DATOVÝ LIST ErP																				
Profil deklarovaného zatížení DHW	XL XL XL XX XXL XXL XXL																			
Třída energetické účinnosti vytápění v závislosti na ročním období	A A A A A A A A A																			
Třída energetické účinnosti DHW	A A A A B B B																			
Jmenovitý výkon	kW 25 32 25 32 32 17 32																			
Sezónní energetická účinnost vytápění prostor (GCV)	(η _s) % 83 83 87 85 92 91 92																			
Hladina akustického výkonu	L _{max} dB 5																			